

### Aide à la création d'entreprise :

#### Guide : Les différents statuts juridiques

Afin d'aider les créateurs d'entreprise, la MEF Louviers a réalisé un guide résumant les différents statuts juridiques. Ce guide a pour but d'expliquer les avantages et les inconvénients de chaque statut juridique en fonction de la situation personnelle du créateur d'entreprise et la future activité.

#### Chapitre 1 : Statut juridique de l'entreprise et de son dirigeant :

- Un capital minimum est-il nécessaire ?
- Souhaitez-vous exercer seul ou avec d'autres associés ?
- Quelle part de responsabilité acceptez-vous sur vos biens personnels ?
- Comment minimiser les coûts de constitution de l'entreprise ?
- Comment minimiser les frais de structures ?
- Quel statut en fonction de l'activité de l'entreprise ?
- Qui va exercer les fonctions de dirigeant ?
- Qu'en sera-t-il du contrôle de l'entreprise ?

#### Chapitre 2 : La protection sociale :

- Les cotisations sociales personnelles : Calcul + Taux...
- Les possibilités d'exonération de cotisations sociales

#### Chapitre 3 : Le statut fiscal :

- Comment déterminer si l'entreprise dépend de l'impôt sur les sociétés ?
- Bénéfices industriels et commerciaux (BIC)
- Obligations comptables et déclaratives si l'entreprise opte pour des BIC
- Exonérations possibles : Plus-values, bénéfices, cotisations sociales...

#### Chapitre 4 : Les formalités et le calendrier :

- Avant la signature des statuts
- Après la signature des statuts
- Une entreprise individuelle

Toutes les réponses à ces questions sont contenues dans le guide créé par la MEF Louviers. Le guide apporte des réponses précises et une synthèse à la fin de chaque chapitre résume toutes les informations en un tableau.

Pour consulter ce guide, Renseignements auprès de **Md Frédérique Fournier (directrice)**  
Maison de l'Emploi et de la Formation de Louviers Tél : 02.32.40.60.69

### Aide aux créateurs d'entreprise

Dans le cadre de leurs missions respectives, la MEF Louviers et la CASE travaillent au développement de l'activité économique.

**Dans un souci d'efficacité, ils viennent de signer un partenariat pour un meilleur accompagnement des créateurs d'entreprise sur le territoire.**

Pour ce faire, la MEF met à disposition un **conseiller spécialiste** afin de **suivre les futurs créateurs** d'entreprise dans leur projet.

Un rendez-vous est nécessaire pour rencontrer le spécialiste qui reçoit les créateurs d'entreprise tous les jeudis dans les locaux de la MEF à Louviers.

#### ➤ Les services apportés sont les suivants :

- Informations sur les statuts juridiques
- Aide à l'élaboration de l'étude de marché.
- Diagnostic sur la viabilité du projet.



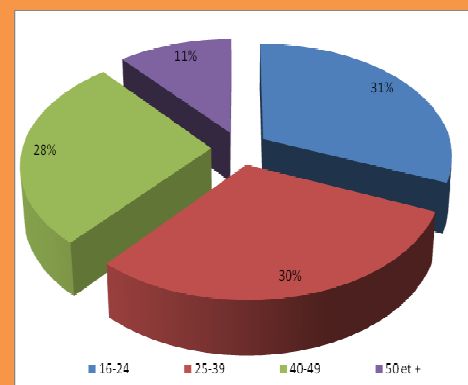
- Cette **aide est gratuite** et ouverte à toute personne désireuse de créer son entreprise et/ou éprouvant des difficultés dans la réalisation de ce projet.

### Les orientations de la MEF Louviers :

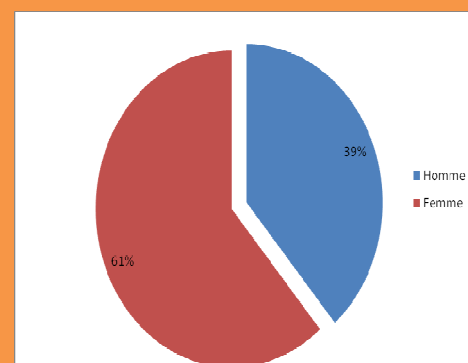
- Aider à l'accès vers l'emploi
- Elaborer une politique de formation adaptée au territoire
- Développer l'activité économique sur le territoire
- Observer et s'adapter au territoire

Depuis Octobre 2007,  
La MEF Louviers a accueilli  
200 personnes  
Et comptabilise déjà  
81 sorties positives

#### Répartition par âge des sorties positives:



#### Répartition par sexe des sorties positives:



MEF de Louviers  
Place de la République  
27400 Louviers  
Tél : 02.32.40.60.69



### Les Nouveaux parcs d'activité sur le territoire de la communauté de communes de l'Andelle

Contrairement aux idées reçues, l'étude effectuée sur le territoire de la Vallée de l'Andelle a montré que **le nombre de créations d'entreprise était supérieur au nombre de fermetures**. En effet, la vallée de l'Andelle compte **10 entreprises supplémentaires depuis 2005**.

➤ Pour aider l'implantation de ces entreprises, la Communauté de communes de l'Andelle a créé **2 zones d'activités** :

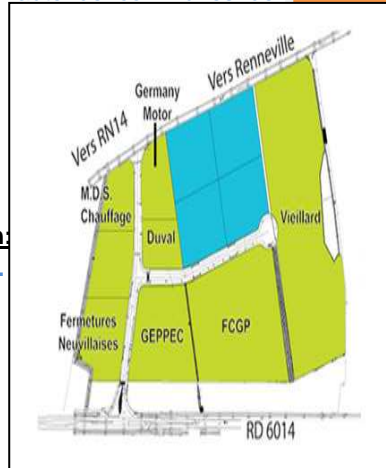
✓ **Le village d'artisans à Charleval:**

Cette zone d'activités de 3 000 m<sup>2</sup> permettra aux artisans de trouver un lieu adapté au développement de leur activité. Malheureusement, cette zone a été victime de son succès et toutes les parcelles sont réservées ou occupées.

✓ **La Zone d'activités «La Maladrerie» à Bourg Beaudouin:**

Une zone d'activités de 9 hectares découpée en quatorze lots. Seulement 3 parcelles de 4000 m<sup>2</sup> sont encore à pourvoir.

Pour s'implanter sur la ZA La Maladrerie à Bourg Beaudouin  
Renseignements auprès de la Com Com de l'Andelle  
Md Malvasio Anne : **02.32.49.61.27**



### Agenda



Dans le cadre d'un projet, soutenu par le Fonds Social Européen, une action GPEC sera effectuée dans 6 entreprises du territoire par l'ARACT Haute Normandie



**Ce travail aura valeur de conseil et apportera une plus-value aux entreprises.**

L'analyse des évolutions techniques et des futurs départs permettra d'analyser les forces et faiblesses en interne. (Organisation, savoir-faire...)

Cette analyse permettra d'adapter les compétences des salariés aux évolutions du marché dans un souci de compétitivité.

Lorsque les compétences des salariés ne suffisent pas, un plan de formation peut être mis en place pour les salariés.

**Antenne de Louviers :**

Place de la République  
27400 Louviers  
Tél : 02.32.40.60.69

**Antenne à Alizay :**

70, rue de l'Andelle  
27460 Alizay  
Tél : 02.35.02.71.85

**Antenne à Charleval :**

(Voir dates de permanence)  
Maison de l'Andelle  
ZI la vente quartier  
27380 Charleval  
Tél : 02.32.40.60.69



### **La MEF de Louviers réalise une étude sur les métiers de la métallurgie en partenariat avec l'UIMM de l'Eure :**

La MEF de Louviers travaille actuellement en partenariat avec l'UIMM et les entreprises partenaires situées sur le territoire couvert par l'action de la MEF de Louviers. (CASE, communautés de communes Seine Bord et de l'Andelle) Cette étude couvre près de **100 entreprises sur le territoire**. Un questionnaire, créé par la MEF de Louviers, sert de base à des entretiens en face à face qui se tiennent au sein de l'entreprise. Le but de cette étude est de réaliser le :

- ✓ **Recensement des métiers présents sur le territoire**
- ✓ **Recensement des pré-requis pour occuper ces postes**
- ✓ **Recensement des technologies utilisées par les entreprises**
- ✓ **Recensement des besoins en main d'œuvre sur le territoire**
- ✓ **Informations sur les évolutions techniques à venir**

L'objectif de cette étude étant de pouvoir apporter des informations aux :

- **Entreprises partenaires** pour des actions spécifiques type GPEC...
- **Organismes de formation** pour une meilleure adéquation de l'offre de formation
- **Demandeurs d'emploi** pour postuler à des offres du marché caché
- **Demandeurs d'emploi** pour se former aux pré-requis des entreprises locales
- **Partenaires institutionnels** pour des actions orientées vers ces entreprises

